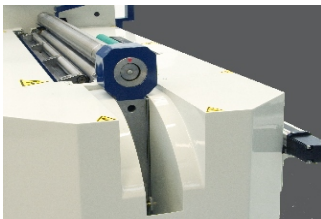
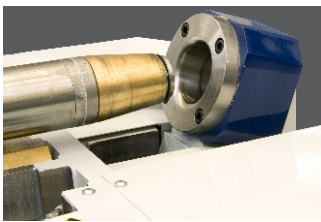


NC gesteuerter Rundbiegeautomat Automatic NC controlled slip bending roll

Programmgesteuerte
Klapplager



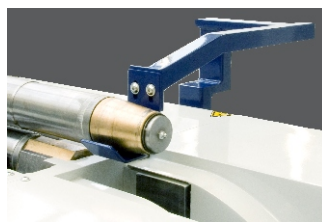
Hydraulic programmable
opening of top roll



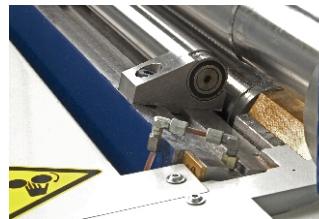
Rohr-Auswerfer (Option)



Ejector for finished tubes
(Option)



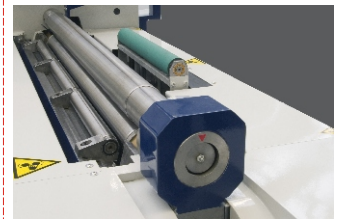
Anbiegewalze Position
einstellbar



Hydraulic pre-bending roll
adjustment



Stützrolle für große
Durchmesser (Option)



Hydraulic tube support roll
for larger diameters (option)



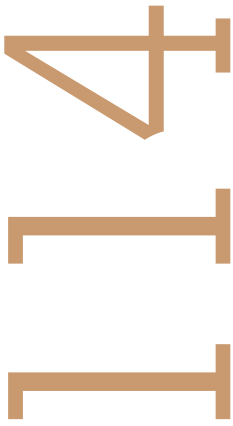
Größe/size		10/1,5	10/2	10/3	16/3	20/1,5
Nutzlänge Working length	mm	1080	1080	1080	1630	2030
Blechdicke bei Material thickness at 400 N/mm ²	mm	1/1,5	2	3	3	1,5
Walzendurchmesser Roll diameter	mm	68/80	90	120	120	120
Motorleistung Electrical power	kW	8,2	8,2	8,2	8,2	8,2
Gewicht Weight	kg	1780	1800	1900	2510	2880

Änderungen vorbehalten

SCHRÖDER - FASTI
Technologie GmbH
Industriegebiet Elbringhausen
D-42929 Wermelskirchen

Tel. +49(0)2196 960
Fax. +49(0)2196 9690
E-Mail: Verkauf@fastiwerk.com
www.fastiwerk.com

SCHRÖDER-FASTI Scandinavia A/S
Ballevej 9, DK-8300 Odder
Tel. +45 86540466
Fax. +45 86540415
E-Mail: info@Schroeder-Fasti.dk



Eingabemaske
Programming page

Manuell						PN:	0
SN	0	0	K	A	SP	x	-
1	0.0		0.0				+
2	0.0	0.0	0.0				

Basis	Hifu	SN IN	SN Out	SN Copy			
Auto	Step	Menü	ist	Error	I		

Hilfachsen
Additional axis

Step II					
				-	+
				-	+
		0.0 mm	LG	-	+
				-	+

Manu	Auto	Menü	ESC



Manuelles verfahren der Achsen
Manual operation of axis

Step					
	0.0 mm	LG		Reset	
	0.0 mm	LG		-	+
				-	+

Manu	Auto	Menü	STEP II

Standard Zubehör:

- Walzen, ca. 700 N/mm² Zugfestigkeit
- Ober- und Unterwalze motorisch angetrieben
- Hydraulische Anbiegewalzenanstellung
- Hydraulische Unterwalzenanstellung
- Automatisches Öffnen der Klapplager

FM 5 R SPS-Steuerung

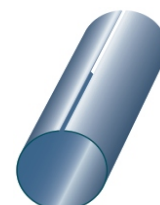
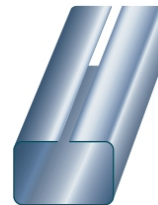
- LCD Touch-Screen Farb Display 5.7"
- Pro Programm max. 99 Programmschritte
- Speicherkarte mit 64 MB für ca. 7.000 Programme
- Hinterwalzenpositionierung durch Getriebepbremmotor
- Frequenzgeregelt (stufenloser Übergang)
- Betriebsart: Einzelschaltung, Programmschaltung
- Steuerung am drehbaren Panel
- Fußschalter
- Elektr. Sicherheitssteuerung

Standard equipment:

- Crowned rolls, approx. 700 N/mm² tensile strength
- Top and bottom roll motorized
- Hydraulic pre-bending roll adjustment
- Hydraulic bottom roll adjustment
- Automatic release of top roll support

FM 5 R NC control

- LCD Touch-Screen Display 5.7"
- Each program with max. 99 program steps
- Memory card with 64 MB capacity approx. 7000 programs
- Back roll adjustment via frequency controlled motor
- Frequency controlled top and bottom rolls
- Operation mode: Manual or automatic
- Control on swivel arm
- Foot switch
- Electrical safety system



Optionales Zubehör:

- Walzen gehärtet und geschliffen
- Vorbereitung für Wechselwalze
- Dreiwälzenantrieb
- Blechhochhaltung für dünnwandige Rohre
- Rohr-Auswerfer
- Hydraulische Rohrunterstützung für große Rohre

Optional extras:

- Hardened and ground rolls
- Exchangable top roll
- Three-roll drive
- Sheet support for thinwalled tubes
- Ejector for finished tubes
- Hydraulic tube support for larger tube diameters acc. To sheet thickness

SCHRÖDER - FASTI
Technologie GmbH
Industriegebiet Elbringhausen
D-42929 Wermelskirchen

Tel. + 49(0)2196 960
Fax. + 49(0)2196 9690
E-Mail: Verkauf@fastiwerk.com
www.fastiwerk.com

SCHRÖDER-FASTI Scandinavia A/S
Ballevej 9, DK-8300 Odder
Tel. + 45 86540466
Fax. + 45 86540415
E-Mail: info@Schroeder-Fasti.dk

 
SCHRÖDER